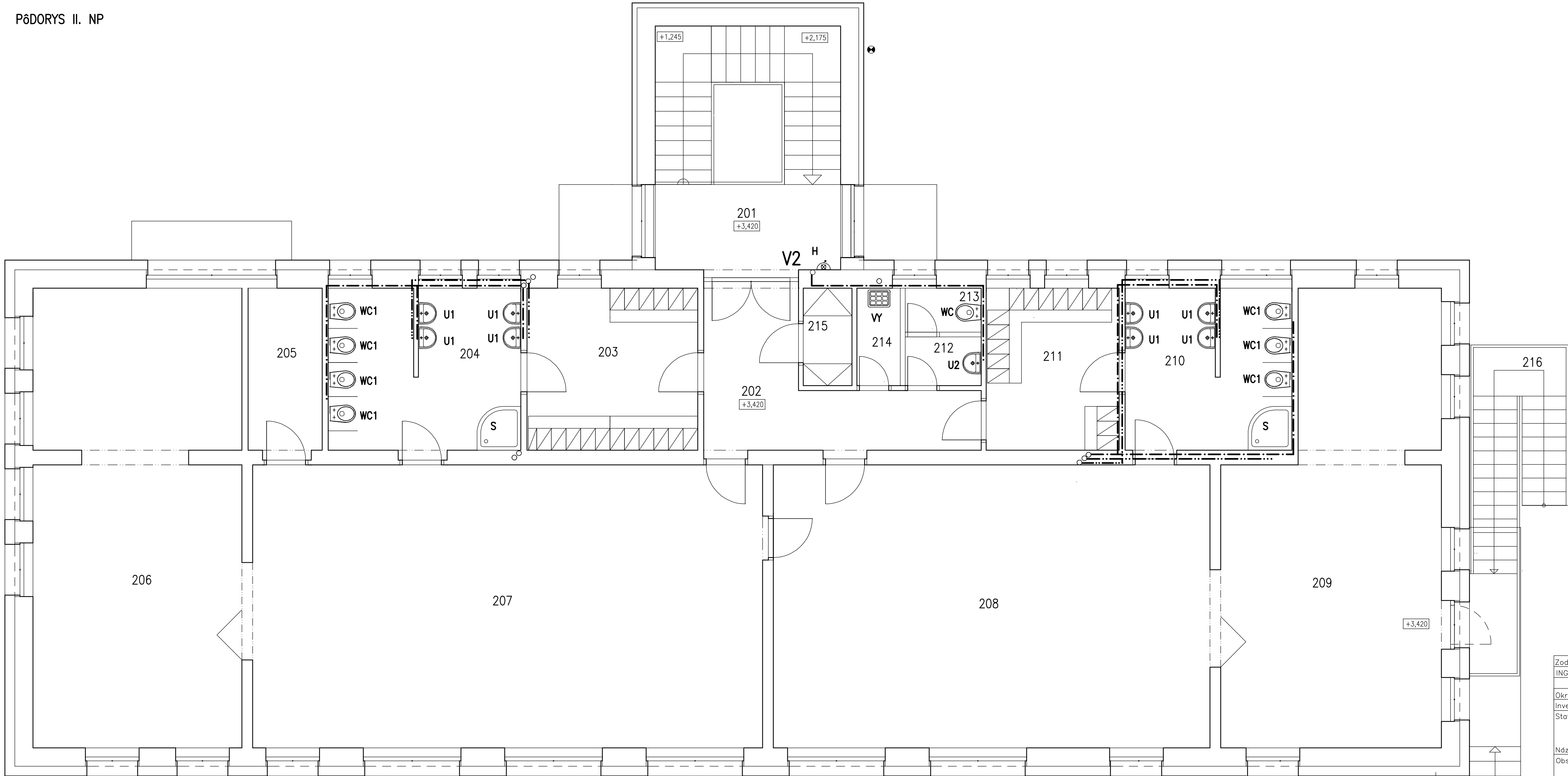


P6DORYS II. NP



LEGENDA MIESTNOSTÍ

Č.M.	NÁZOV MIESTNOSTI	PLOCHA [m2]
201	SCHODISKO	16,90
202	CHODBA	11,62
203	ŠATŇA DETÍ 1	11,64
204	UMÝVÁREŇ 1	13,15
205	SKLAD HRAČIEK	5,26
206	SPÁLŇA DETÍ 1	40,21
207	HERŇA 1	60,69
208	HERŇA 2	51,99
209	SPÁLŇA DETÍ 2	37,14
210	UMÝVÁREŇ 2	11,35
211	ŠATŇA DETÍ 2	9,06
212	PREDSEIŇ	1,56
213	WC PERS.	1,40
214	EKONOMAT	1,78
215	SKLAD ČISTÉHO PRÁDLA	2,00
216	ÚNIKOVÉ SCHODISKO	10,43
PLOCHA CELKOM:		286,18

LEGENDA

---	NAVRHOVANÝ ROZVOD STUDENEJ VODY	
---	NAVRHOVANÝ ROZVOD TEPLEJ VODY	
U1	UMÝVADLO DITURVITOVÉ DETSKÉ	8 KS
U2	UMÝVATKO	1 KS
WC	ZÁCHODOVÁ MISA KOMBI	1 KS
WC1	ZÁCHODOVÁ MISA DETSKÁ	7 KS
S	SPRCHA	2 KS
VY	VÝLEVKÁ DN 100	1 KS
H	HADICOVÁ NAVIJÁK S TSH DN 25/30	1 KS

Zodp.projektant	Vypracoval	Kreslil	Kontroloval	DRUPROJEKT	
ING. MERGEŠ	ING. MERGEŠ	ING. MERGEŠ	ING. NOVOTNÝ	Inžiniersko - projektové združenie Okružná 33, 080 01 Prešov	
Okres	KEŽMAROK	Ocú	IHLANY	Formát	8A4
Investor	OBEC IHLANY			Dátum	2017
Stavba	ROZŠÍRENIE KAPACITY MATERSKEJ ŠKOLY V OBCI IHLANY			Účel	DSP
				Číslo zákazky	
				Arch.číslo	
Názov a číslo objektu	01 – MATERSKÁ ŠKOLA			Časť	ZTI
Obsah	P6DORYS II. NP – VODOVOD			Mierka :	Č. výskr.:
				1 : 50	8